



PLAN DE EVACUACIÓN

IES JUAN PATIÑO TORRES
MIGUEL ESTEBAN

¿QUÉ HACER EN CASO DE INCENDIO U OTRA EMERGENCIA?

- Deja todo lo que estés haciendo cuando suene la alarma.
- Mantén el orden y la calma, no corras.
- Ayuda a otras personas que lo necesiten.
- Evita empujar y formar aglomeraciones.
- No vuelvas atrás.
- El alumno que se encuentre en los aseos u otras dependencias deberá incorporarse rápidamente a su grupo.





- Quédate en la zona de reunión fuera del edificio junto a tu profesor y adviértele si echas en falta algún compañero.
- Tu zona de reunión depende del aula en la que te encuentres.

EQUIPO DE ALARMA Y EVACUACIÓN

- Formado por los profesores que estén de guardia en el momento de la emergencia junto al equipo de primera intervención.

FUNCIONES:

- Comprobar que todos los ocupantes de las zonas siniestradas, ha recibido la señal de alarma.
- Ayudar si es necesario a los responsables de aula.
- Salir de modo ordenado a la puerta principal.



RESPONSABLE DE AULA

- Son los profesores que en el momento de la emergencia están impartiendo clase

FUNCIONES:

- Dirigir el flujo de los alumnos.
- Mantener el aula en las condiciones óptimas para evitar la propagación del incendio.
- Acatar las órdenes emitidas por el equipo de alarma



shutterstock · 109276469



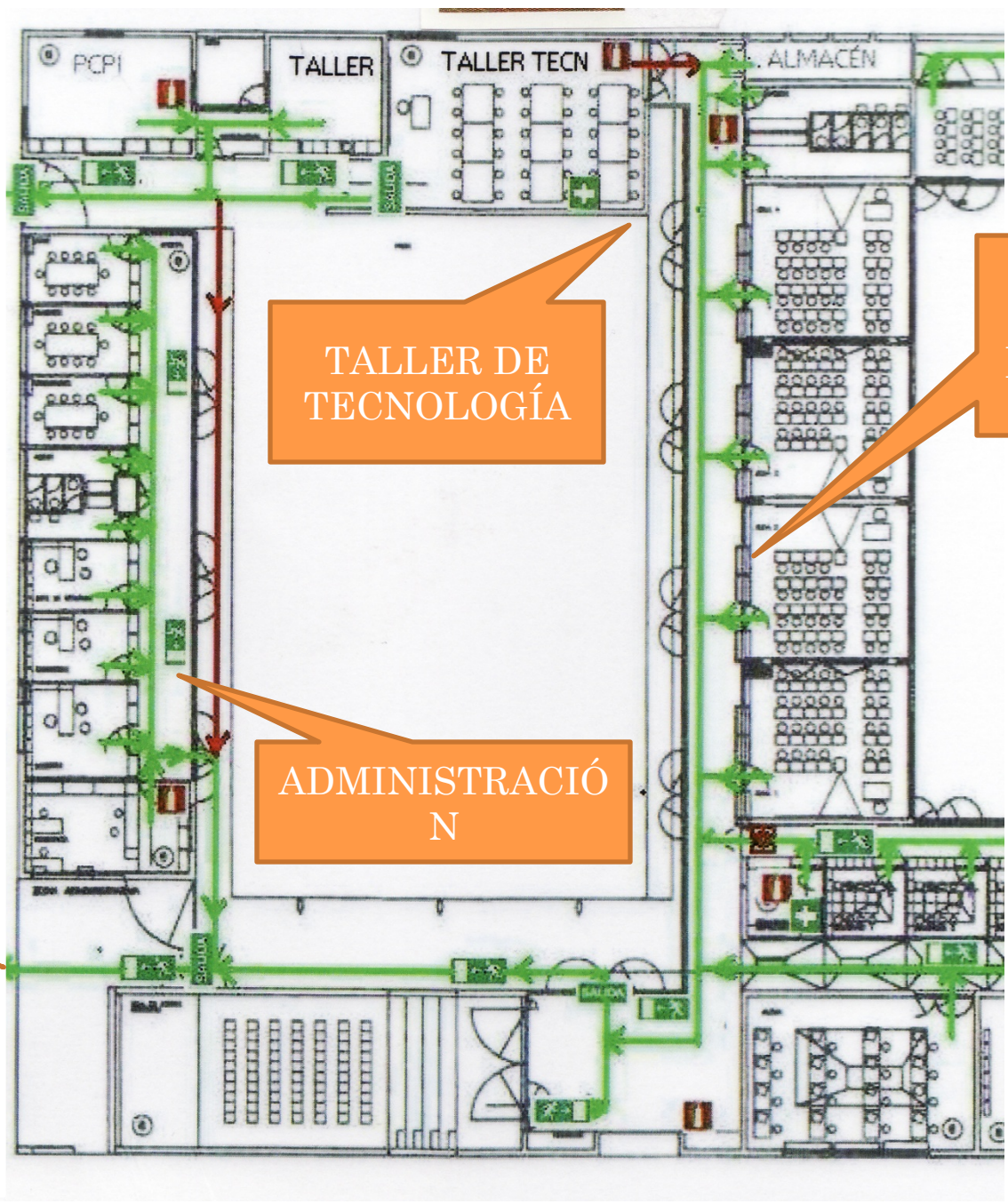
¿QUÉ HACER EN CASO DE EMERGENCIA?

POSIBLE INCENDIO EN EL CENTRO



- Toque largo de sirena, para indicar que se debe salir inmediatamente del centro.
- Contamos a los alumnos que hay dentro del aula.
- Los alumnos sentados al lado de las ventanas, cerrarán las ventanas y bajarán las persianas.
- No debemos coger elementos personales
- Salimos del aula ordenadamente.
- El profesor sale el último, apaga las luces y cierra la puerta
- Una vez estamos en el exterior, contamos de nuevo a los alumnos y nos quedamos en el grupo junto al profesor.





TALLER DE
TECNOLOGÍA

PASILLO
DE
IDIOMAS

ADMINISTRACIÓN

SALIDA



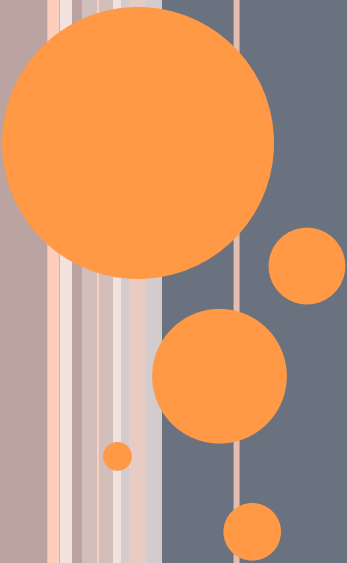
PASILLO
SOCIOLINGÜÍSTIC
0

SALIDA



SALIDA





**REALIZADO POR:
COORDINADOR DE RIESGOS LABORALES**